



СТАВРОПОЛЬ

международный аэропорт

www.stavavia.ru



МЕЖДУНАРОДНЫЙ АЭРОПОРТ СТАВРОПОЛЬ

523тыс.



пассажиропоток

2022 в
цифрах

3234

взлетно-посадочных
операций



Прогноз на 2023

МАРШРУТЫ:

- Москва
- С.-Петербург
- Екатеринбург
- Стамбул
- Анталья

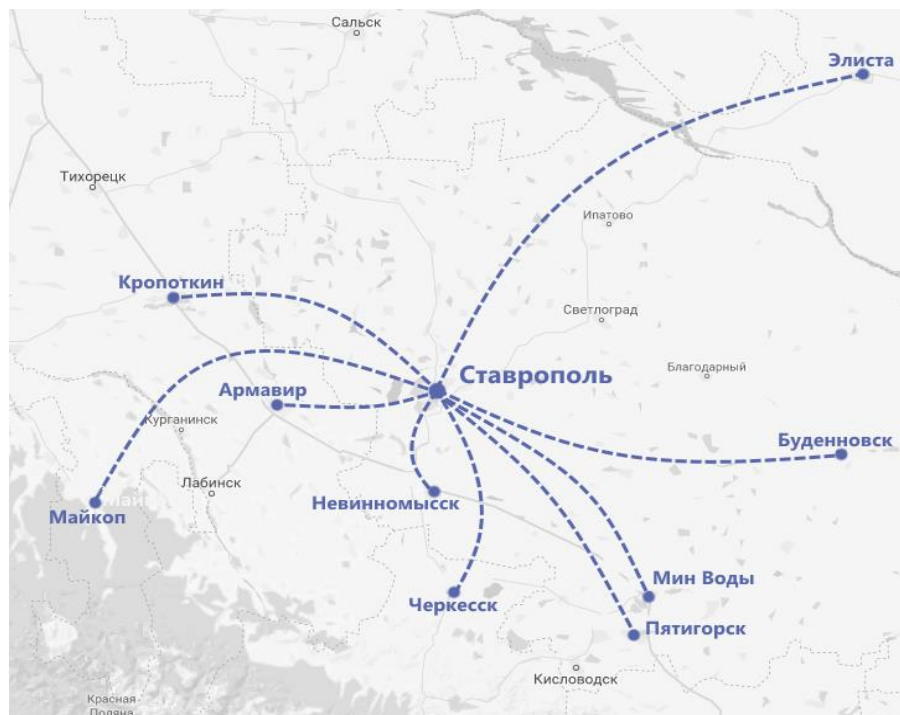
ожидаемый пасс-поток

566 тыс.



ТРАНСПОРТНАЯ ДОСТУПНОСТЬ АЭРОПОРТА

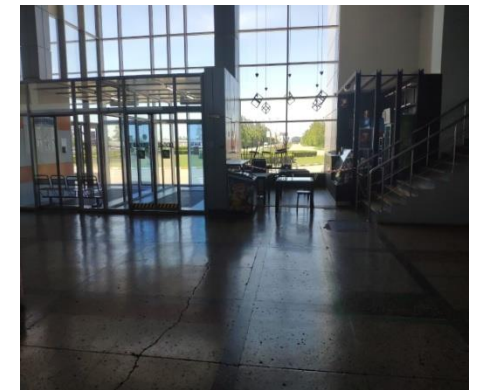
- СТАВРОПОЛЬ – 25 минут
- НЕВИННОМЫССК – 50 минут
- АРМАВИР – 100 минут
- МИН. ВОДЫ – 120 минут
- ПЯТИГОРСК – 150 минут
- МАЙКОП – 160 минут
- ЭЛИСТА – 170 минут
- БУДЕННОВСК – 190 минут



Зона охвата	Население
30 минут	800 000
60 минут	2 200 000
120 минут	4 800 000
180 минут	8 100 000

УДОБНЫЙ И СОВРЕМЕННЫЙ АЭРОПОРТ

- БИЗНЕС-ЗАЛ
- КАФЕ И МАГАЗИНЫ
- БЕСПЛАТНЫЙ WI-FI
- УДОБНАЯ ПАРКОВКА



ПРЕДЛАГАЕМЫЕ ВАРИАНТЫ

2 м²

ЗАЛ ПОВЫШЕННОЙ
КОМФОРТНОСТИ



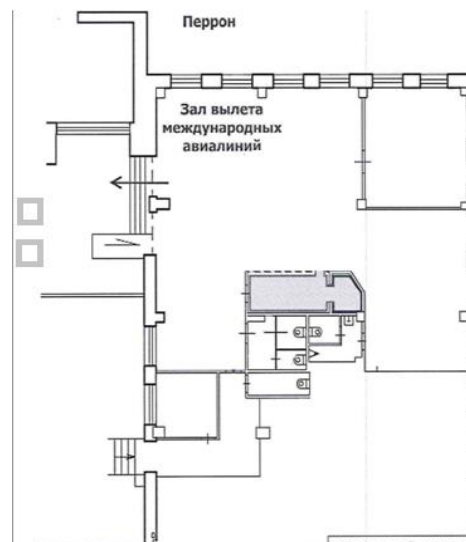
вакантные
площади

пассажиропоток
70 человек
в день



2 м²

ЗАЛ ВЫЛЕТА ВВЛ



вакантные
площади

пассажиропоток
2000 человек
в месяц





ПРЕИМУЩЕСТВА АРЕНДЫ В АЭРОПОРТУ

АУДИТОРИЯ С ВЫСОКОЙ ПОКУПАТЕЛЬНОЙ СПОСОБНОСТЬЮ

- пассажиры, работники аэропорта, компании – операторы, встречающие и провожающие пассажиров

ПАССАЖИРОПОТОК

- ОТ 1500 ЧЕЛ. /СУТКИ
ЕЖЕДНЕВНО

РАБОТА НА БРЕНД И ИМИДЖЕВАЯ СОСТАВЛЯЮЩАЯ

- Аэропорт является эксклюзивным объектом инфраструктуры, обладающим знаковым статусом



Контакты

Елена Брянцева

АО «Международный аэропорт Ставрополь»

market@stavavia.ru

+7 9624 467 067

+7 8652 24-55-57 (вн.43-81)