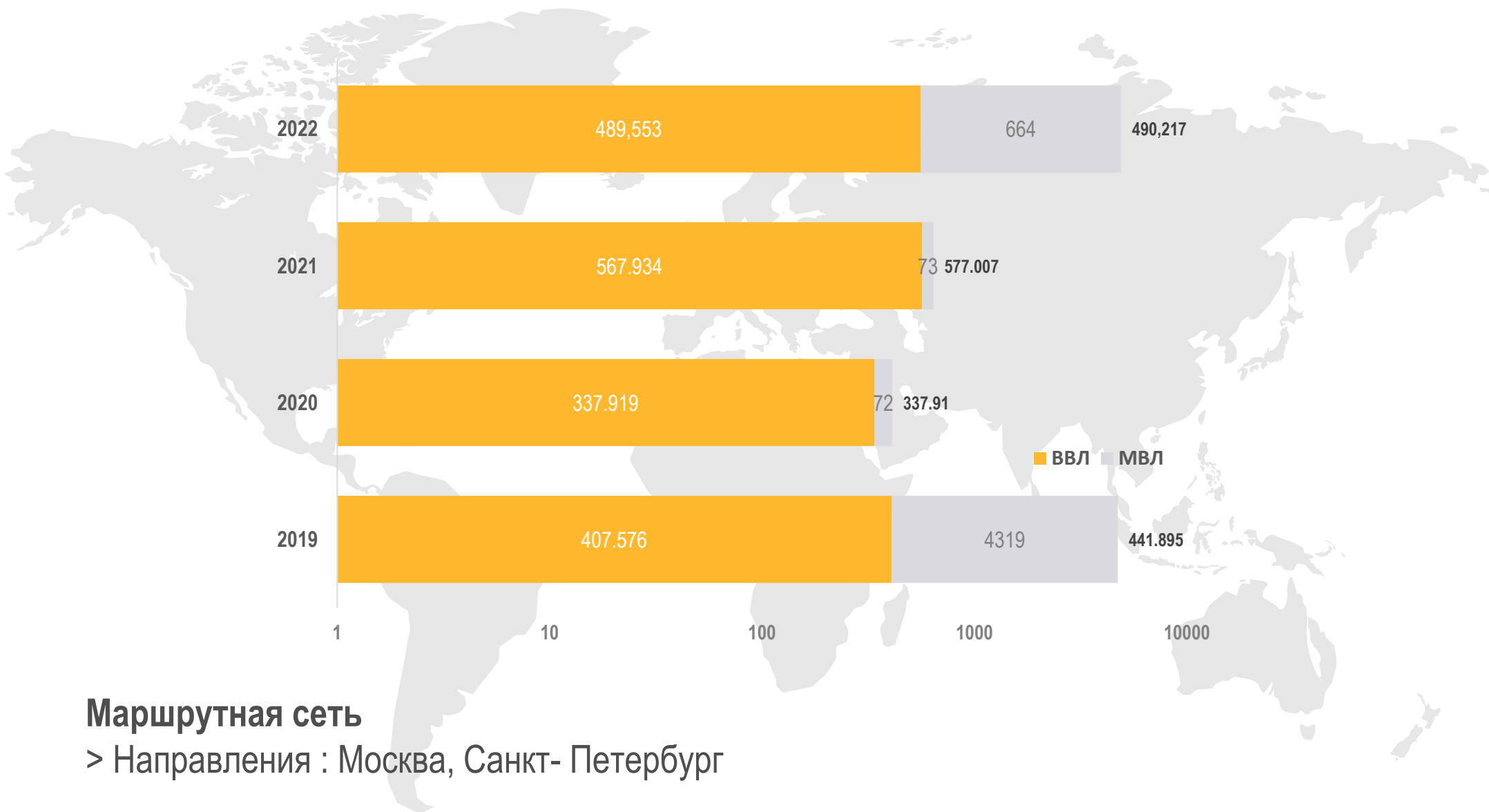


Аренда коммерческих площадей

Международный аэропорт Ставрополь
Запрос предложений № 117786491
от 28.09.2022г.



Динамика пассажиропотока (тыс. пасс.)



Маршрутная сеть

> Направления : Москва, Санкт- Петербург

Международный аэропорт федерального значения;

Обслуживание различных типов пассажирских и грузовых самолетов (включая вертолеты всех типов).

ОСНОВНЫЕ ХАРАКТЕРИСТИКИ АВК



Внутренние авиалинии:
170 чел./час

Международные авиалинии
80 чел./час

ПРОПУСКНАЯ СПОСОБНОСТЬ



3 310,40м²

ОБЩАЯ ПЛОЩАДЬ
ТЕРМИНАЛОВ



Внутренние авиалинии
5 шт.

Международные авиалинии
4 шт.

СТОЙКИ
РЕГИСТРАЦИИ



ПРЕДЛАГАЕМЫЕ КОММЕРЧЕСКИЕ ПЛОЩАДИ

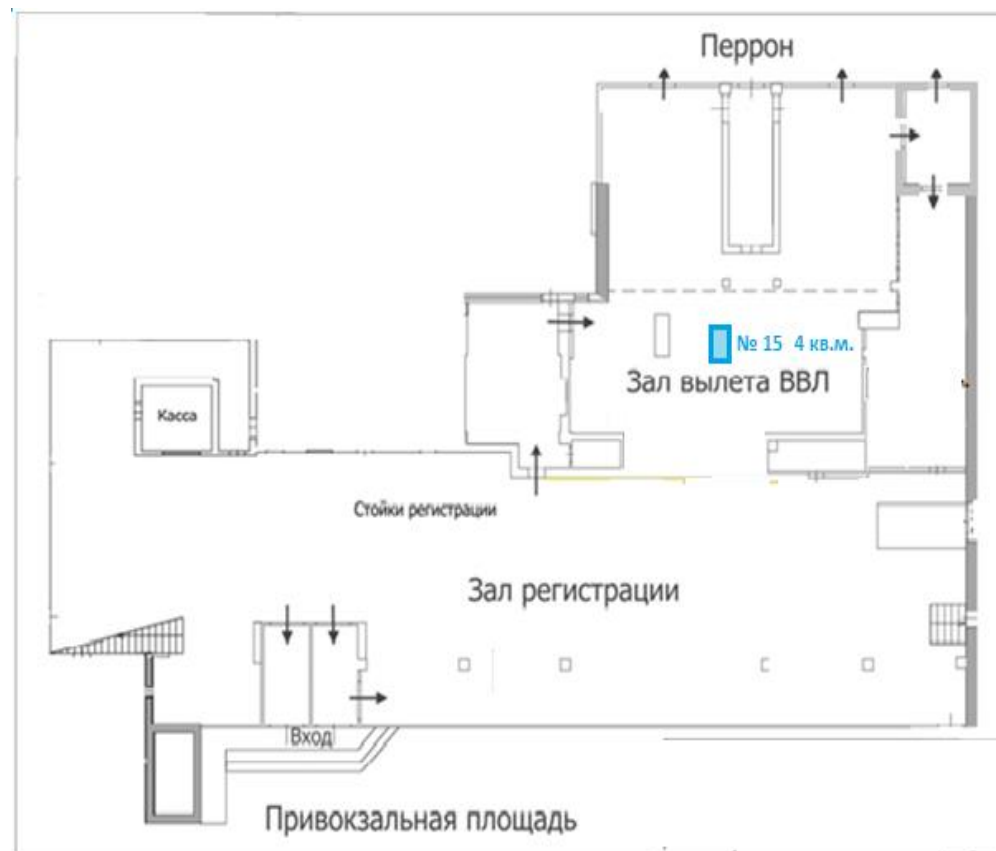
Лот №	Расположение	М ²	№ площади	Назначение торговой площади			Минимальные коммерческие условия руб. с пассажира (без НДС)	% от товарооборота	Сумма обеспечения заявки	Даты / Этапы Сроки проведения конкурса
				Продовольственные товары	Непродовольственные товары	Сувенирная продукция				
1	Стерильная зона (1 этаж) зал вылета ВВЛ Аэровокзального комплекса	4	15	✓	✓	-	1,72 руб. (без НДС) за 1пассажира, убывшего ВВЛ из аэропорта	25	38 389 руб. (без НДС)	<p>Документация о запросе предложений, начиная с 28.09.2022 г.. в режиме свободного доступа размещается в сети Интернет на сайте https://www.zakupki.ru/ и доступна по ссылке: https://www.zakupki.ru/lot_view/117786491</p> <p>Заявка на участие должна быть подана в срок до 10-00 часов местного времени 01.11.2022 г.</p> <p>Уточненная заявка после получения предложения на участие в процедуре переторжки подается в электронной форме на сайте https://www.zakupki.ru/lot_view/116608884 в срок, указанный в официальном приглашении на участие.</p> <p>Заявки на участие подаются в электронном виде на https://www.zakupki.ru/lot_view/116608884</p> <p>Рассмотрение заявок и осуществление допуска для проведения процедуры переторжки будет производиться с 10-00 часов 01.11.2022 г. Подведение итогов будет производиться в 14-00 часов 01.11.2022 г.</p>
				-	✓	-	1,52 руб. (без НДС) за 1пассажира, убывшего ВВЛ из аэропорта	25	33 925 руб. (без НДС)	
				✓	-	-	1,52 руб. (без НДС) за 1пассажира, убывшего ВВЛ из аэропорта	25	33 925 руб. (без НДС)	
				-	-	✓	1,92 руб. (без НДС) за 1пассажира, убывшего ВВЛ из аэропорта	25	42 853 руб. (без НДС)	

Арендные каникулы на проведение ремонтно-строительных работ до 30 календарных дней . Срок заключения договора: 24 месяца

- Правила проведения открытого запроса предложений: <https://stavavia.ru/partners/rent>
- Договор аренды предусматривает предоставление арендных каникул



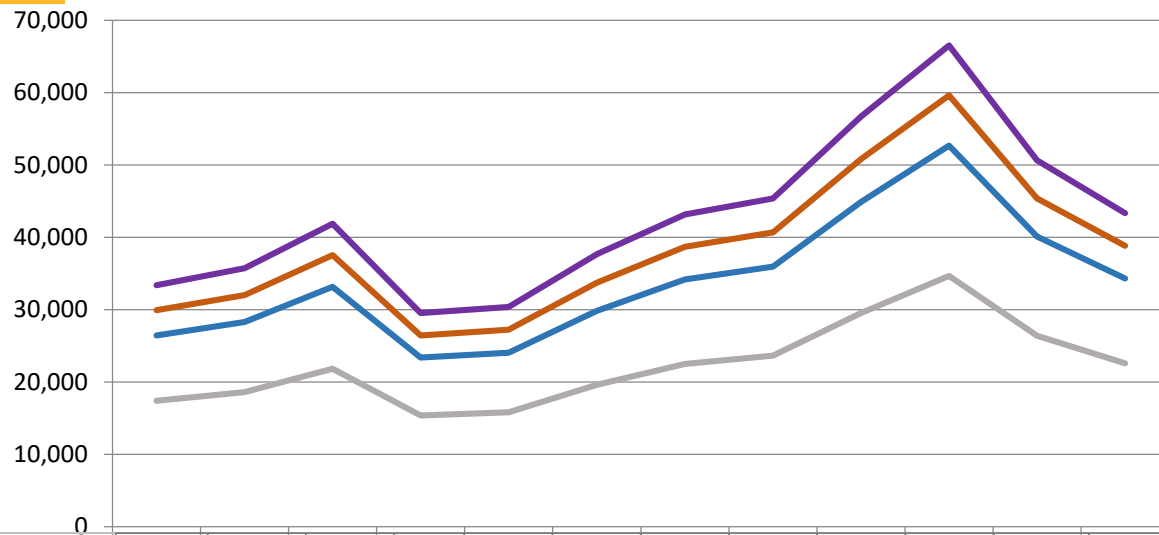
ЛОТ № 1 Площадь расположена на 1 этаже стерильной зоны в зале вылета ВВЛ
Средняя фактическая пропускная способность 800 пассажиров в сутки.





Прогноз ежемесячных платежей

ЛОТ № 1



	ноя.22	дек.22	январ.23	февр.23	мар.23	апр.23	май.23	июн.23	июл.23	авг.23	сен.23	окт.23
РАХ (отпр.)	17 388	18 594	21 808	15 369	15 820	19 620	22 477	23 634	29 535	34 648	26 372	22 565
платеж без НДС Продовольственные / непродовольственные товары	29 907	31 982	37 510	26 435	27 210	33 746	38 660	40 650	50 800	59 595	45 360	38 812
платеж без НДС Продовольственные товары	26 430	28 263	33 148	23 361	24 046	29 822	34 165	35 924	44 893	52 665	40 085	34 299
платеж без НДС Сувениры	33 385	35 700	41 871	29 508	30 374	37 670	43 156	45 377	56 707	66 524	50 634	43 325
платеж без НДС Непродовольственные товары	26 430	28 263	33 148	23 361	24 046	29 822	34 165	35 924	44 893	52 665	40 085	34 299

**Прогноз ежемесячных платежей носит информативный характер, не является окончательным и зависит от уровня фактического пассажиропотока аэропорта и окончательной цены по договору*



ПРЕДЛАГАЕМЫЕ КОММЕРЧЕСКИЕ ПЛОЩАДИ

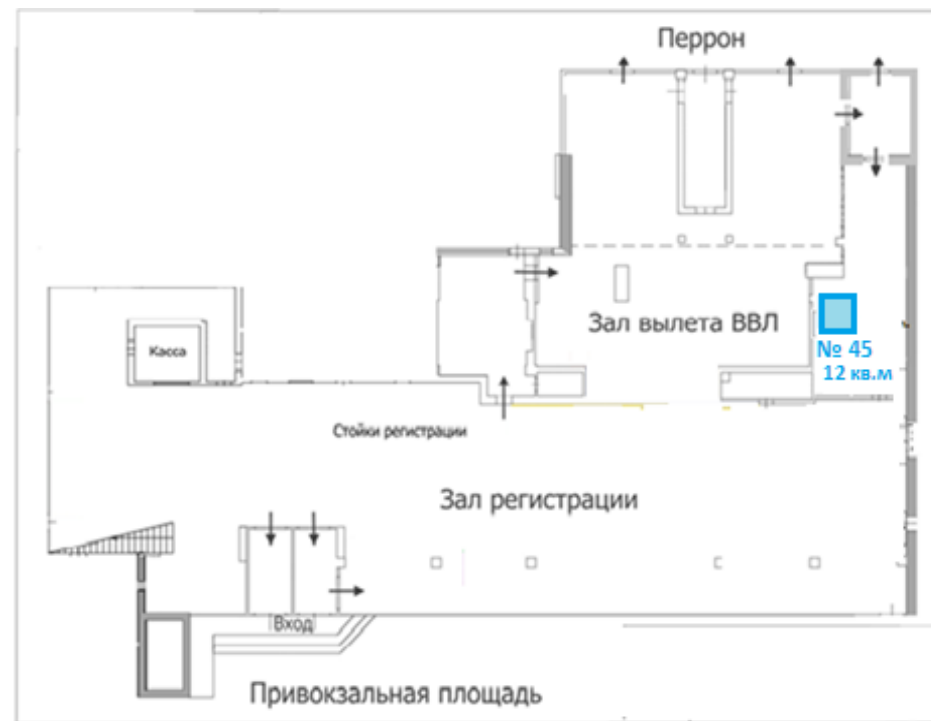
Лот №	Расположение	М ²	№ площади	Назначение торговой площади			Минимальные коммерческие условия руб. с пассажира (без НДС)	% от товарооборота	Сумма обеспечения заявки	Даты / Этапы Сроки проведения конкурса
				Продовольственные товары	Непродовольственные товары	Сувенирная продукция				
2	Стерильная зона (1 этаж) зал вылета ВВЛ Аэровокзального комплекса	12	45	✓	✓	-	3,60 руб. (без НДС) за 1пассажира, убывшего ВВЛ из аэропорта	25	80 349 руб. (без НДС)	<p>Документация о запросе предложений, начиная с 28.09.2022 г.. в режиме свободного доступа размещается в сети Интернет на сайте https://www.zakupki.ru/ и доступна по ссылке: https://www.zakupki.ru/lot_view/117786491</p> <p>Заявка на участие должна быть подана в срок до 10-00 часов местного времени 01.11.2022 г.</p> <p>Уточненная заявка после получения предложения на участие в процедуре переторжки подается в электронной форме на сайте https://www.zakupki.ru/lot_view/116608884 в срок, указанный в официальном приглашении на участие.</p> <p>Заявки на участие подаются в электронном виде на https://www.zakupki.ru/lot_view/116608884</p> <p>Рассмотрение заявок и осуществление допуска для проведения процедуры переторжки будет производиться с 10-00 часов 01.11.2022 г. Подведение итогов будет производиться в 14-00 часов 01.11.2022 г.</p>
				-	✓	-	3,26 руб. (без НДС) за 1пассажира, убывшего ВВЛ из аэропорта	25	72 760 руб. (без НДС)	
				✓	-	-	3,26 руб. (без НДС) за 1пассажира, убывшего ВВЛ из аэропорта	25	72 760 руб. (без НДС)	
				-	-	✓	4,12 руб. (без НДС) за 1пассажира, убывшего ВВЛ из аэропорта	25	91 955 руб. (без НДС)	

Арендные каникулы на проведение ремонтно-строительных работ до 30 календарных дней . Срок заключения договора: 24 месяца

- Правила проведения открытого запроса предложений: <https://stavavia.ru/partners/rent>
- Договор аренды предусматривает предоставление арендных каникул



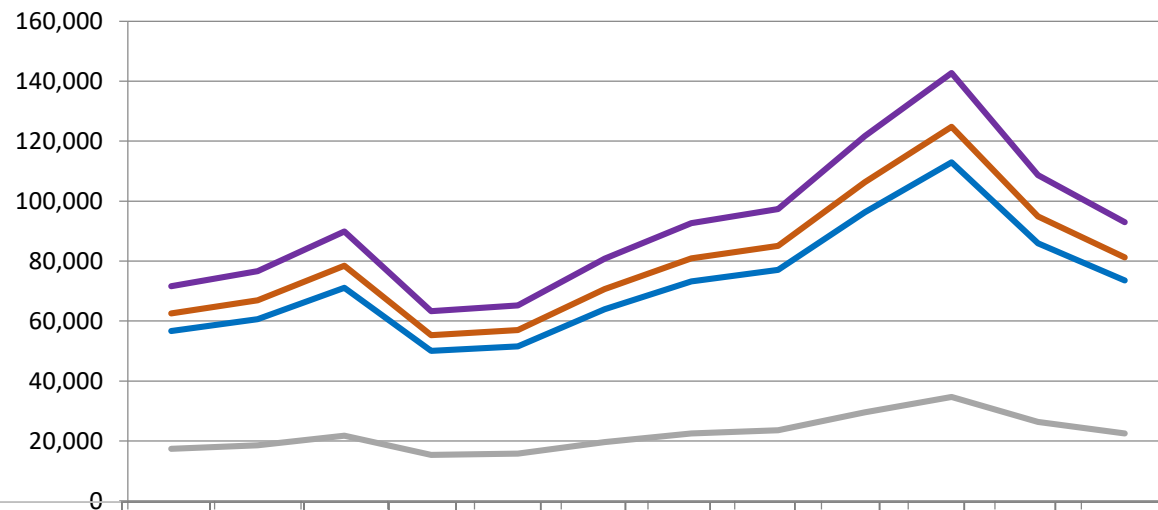
ЛОТ № 2 Площадь расположена на 1 этаже стерильной зоны в зале вылета ВВЛ
Средняя фактическая пропускная способность 800 пассажиров в сутки.





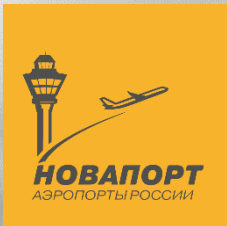
Прогноз ежемесячных платежей

ЛОТ № 2



	ноя.22	дек.22	январ.23	февр.23	мар.23	апр.23	май.23	июн.23	июл.23	авг.23	сен.23	окт.23
— РАХ (отпр.)	17 388	18 594	21 808	15 369	15 820	19 620	22 477	23 634	29 535	34 648	26 372	22 565
— платеж без НДС Продовольственные / непродовольственные товары	62 597	66 938	78 509	55 328	56 952	70 632	80 917	85 082	106 326	124 733	94 939	81 234
— платеж без НДС Продовольственные товары	56 685	60 616	71 094	50 103	51 573	63 961	73 275	77 047	96 284	112 952	85 973	73 562
— платеж без НДС Сувениры	71 639	76 607	89 849	63 320	65 178	80 834	92 605	97 372	121 684	142 750	108 653	92 968
— платеж без НДС Непродовольственные товары	56 685	60 616	71 094	50 103	51 573	63 961	73 275	77 047	96 284	112 952	85 973	73 562

**Прогноз ежемесячных платежей носит информативный характер, не является окончательным и зависит от уровня фактического пассажиропотока аэропорта и окончательной цены по договору*



ПРИГЛАШАЕМ к успешному СОТРУДНИЧЕСТВУ



КОНТАКТЫ:

Елена Брянцева

Начальник отдела по неавиационной коммерции

Тел./ф. 8(8652)24-55-57 доб. 43-81

моб.: +7(962)446-70-67

E-mail: market@stavavia.ru

• В случае наличия у Вас информации о признаках мошенничества, коррупции, злоупотребления должностными полномочиями со стороны сотрудников Заказчика/Организатора или участников закупочных процедур, просим Вас сообщить об этом по следующим контактам:

• +7 (4012) 610-506

• hotline@novaport.ru