



СТАВРОПОЛЬ

международный аэропорт

www.stavavia.ru



МЕЖДУНАРОДНЫЙ АЭРОПОРТ СТАВРОПОЛЬ

523тыс.



пассажиропоток

2022 в
цифрах

3234

взлетно-посадочных
операций



Прогноз на 2023



МАРШРУТЫ:

- Москва
- С.-Петербург
- Екатеринбург
- Стамбул

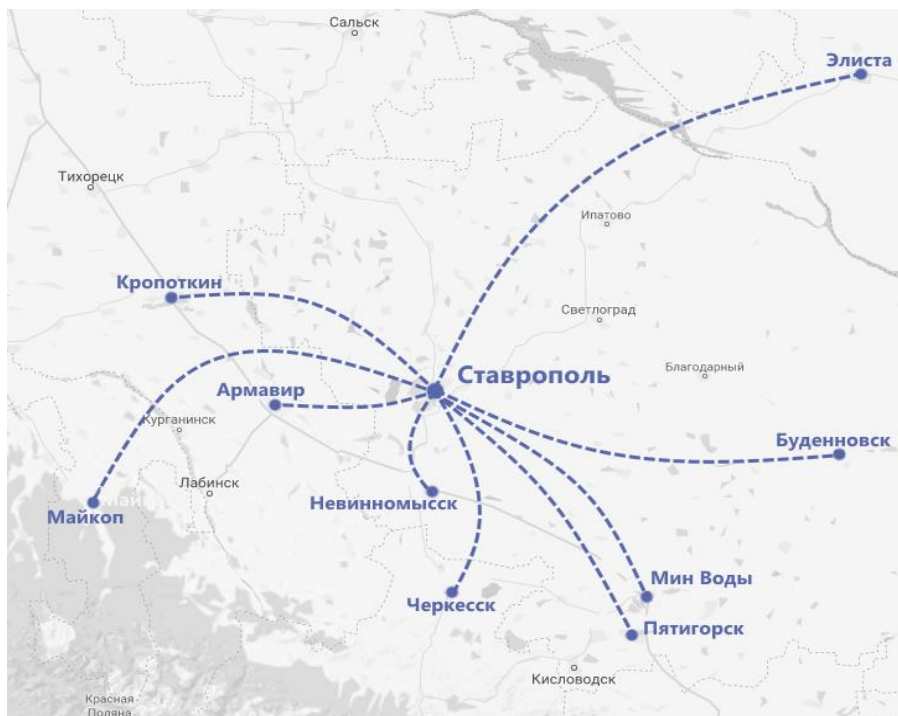
ожидаемый пасс-поток

566 тыс.



ТРАНСПОРТНАЯ ДОСТУПНОСТЬ АЭРОПОРТА

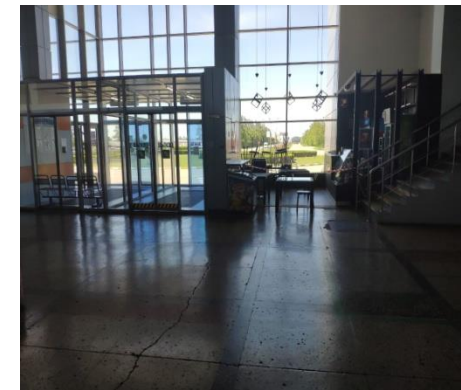
- СТАВРОПОЛЬ – 25 минут
- НЕВИННОМЫССК – 50 минут
- АРМАВИР – 100 минут
- МИН. ВОДЫ – 120 минут
- ПЯТИГОРСК – 150 минут
- МАЙКОП – 160 минут
- ЭЛИСТА – 170 минут
- БУДЕННОВСК – 190 минут



Зона охвата	Население
30 минут	800 000
60 минут	2 200 000
120 минут	4 800 000
180 минут	8 100 000

УДОБНЫЙ И СОВРЕМЕННЫЙ АЭРОПОРТ

- БИЗНЕС-ЗАЛ
- КАФЕ И МАГАЗИНЫ
- БЕСПЛАТНЫЙ WI-FI
- УДОБНАЯ ПАРКОВКА



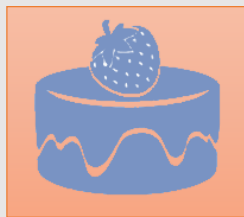
ПРЕДЛАГАЕМЫЕ ВАРИАНТЫ

25 м²



ЗАЛ
РЕГИСТРАЦИИ

35 м²



ЗАЛ
РЕГИСТРАЦИИ

вакантные
площади

пассажиропоток

1 500

человек
в день



СХЕМА РАСПОЛОЖЕНИЯ





ПРЕИМУЩЕСТВА КАФЕ В АЭРОПОРТУ

- **АУДИТОРИЯ С ВЫСОКОЙ ПОКУПАТЕЛЬНОЙ СПОСОБНОСТЬЮ**
пассажиры, работники аэропорта, компании – операторы, встречающие и провожающие пассажиров
- **ПАССАЖИРОПОТОК ОТ 1500 ЧЕЛ. /СУТКИ ЕЖЕДНЕВНО**
- **РАБОТА НА БРЕНД И ИМИДЖЕВАЯ СОСТАВЛЯЮЩАЯ**
аэропорт является эксклюзивным объектом инфраструктуры, обладающим знаковым статусом



Контакты

Елена Брянцева

АО «Международный аэропорт Ставрополь»

market@stavavia.ru

+7 9624 467 067

+7 8652 24-55-57 (вн.43-81)